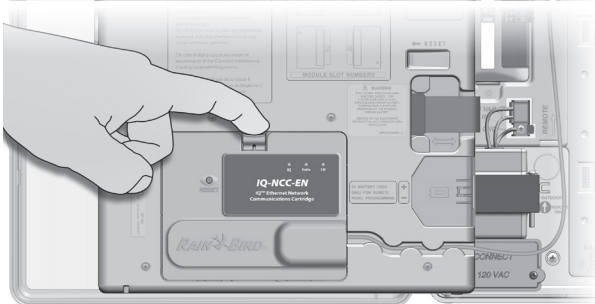


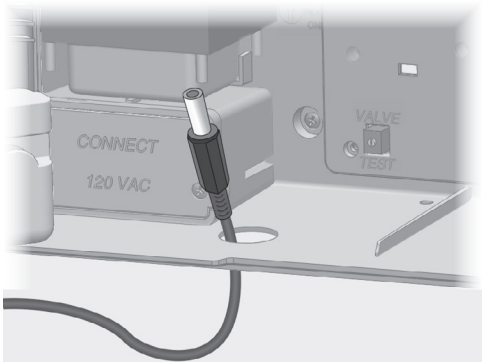
WiFi 适配器安装说明文件

柜体内部

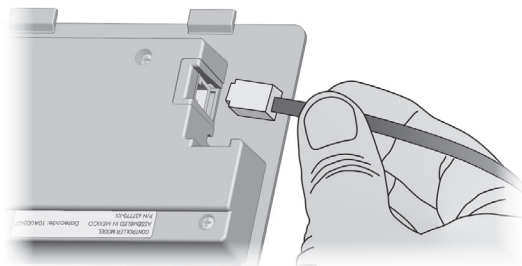
- 1 打开控制器外部的柜体门, 以及控制器的前面板。
- 2 按下盒盖的顶部锁存器(如果已经连接的话, 就或者是NCC盒体), 并将其从控制器前面板的后面移除掉。



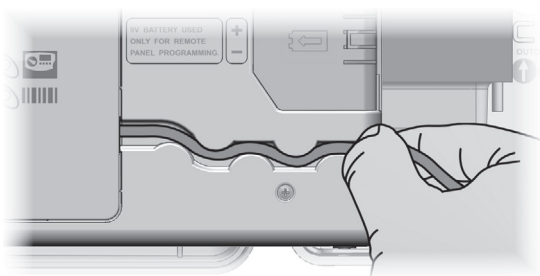
- 3 找到(或移除)控制器柜体底部的小盖板, 并将wifi适配器的电源插头通过那个小洞穿入到柜体中。



- 4 将wifi适配器的连接线插入到NCC盒体背面的连接插孔中。



- 5 可通过线缆槽更换盒体以及路由器wifi适配器的电线。

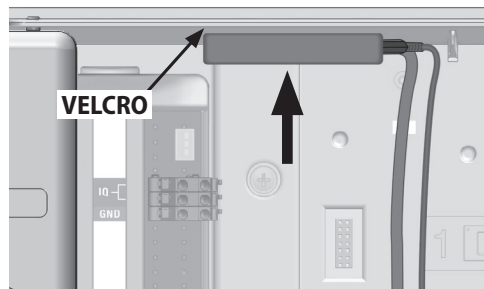


- 6 将wifi适配器电线以及电源插头插入到wifi适配器单元中。之后, 在wifi适配器上面贴一小段velcro带子。

! 请注意: 请不要将velcro盖住wifi适配器上面的通风孔眼或者运行LED灯。



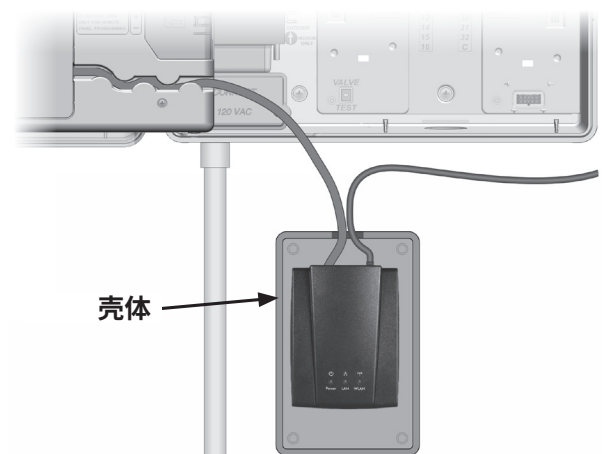
- 7 在控制器柜体中选择一处可以安装适配器的地方。在紧邻位置的表层贴上一段velcro带子, 并安装上适配器。



! 请注意: 请不要让wifi适配器直接接触到控制器的连接组件, 或者其他临近位置的接线组件。

如果wifi适配器太大而无法安装到柜体里面时, 也可以将它安装到外面, 但需要使用一个电子仪表专用的外壳。

- 8 请将外壳安装到临近控制器的墙体上。并将wifi适配器的电线穿过控制器, 引入到壳体中。然后, 再将适配器的电源接头引入到壳体中。



- 9 将wifi适配器连接线和电源接头插入到适配器单元中, 并安全地盖好外壳盖子。